

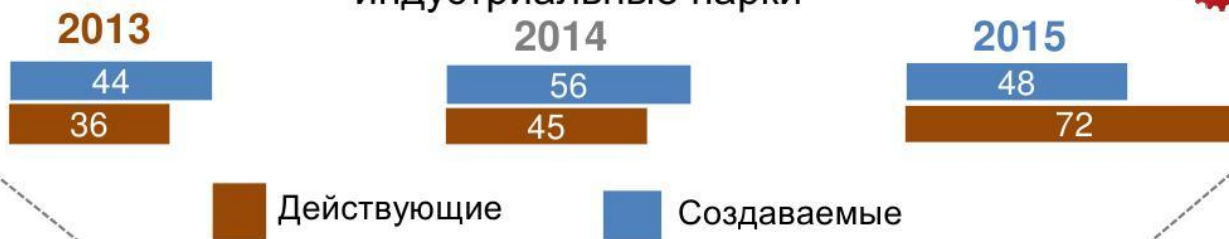
# О мерах государственной поддержки индустриальных парков а также методических рекомендациях по проведению отбора индустриальных парков для включения в реестр

ЦУКАНОВ  
ДЕНИС ГЕННАДЬЕВИЧ

заместитель директора Департамента  
региональной промышленной политики  
Минпромторга России

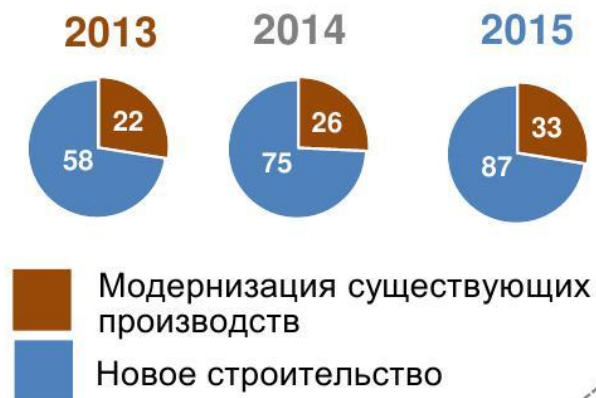
03.11.2015

Действующие и создаваемые  
индустриальные парки

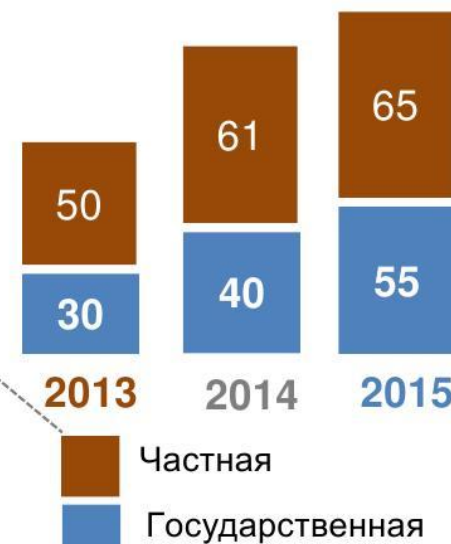


**ОБЩЕЕ КОЛИЧЕСТВО ИНДУСТРИАЛЬНЫХ  
ПАРКОВ РОССИИ**

Соотношение типов парков



Соотношение парков по  
форме собственности



География отрасли по  
федеральным округам России



## СРЕДНИЕ ПОКАЗАТЕЛИ ПО ОТРАСЛИ

Проекты нового  
строительства



Проекты модернизации  
существующих производств



Свободная общая  
площадь, га

**419**

**103**

Средняя площадь  
производственных  
помещений, кв.м.

**153 622**

Среднее количество  
компаний-резидентов

**14**

**37**

Среднее количество  
рабочих мест

**1 117**

**1 349**

Среднее значение  
свободной мощности  
электроэнергии, МВт

**55**

Среднее удельное  
обеспечение  
электроэнергией, Вт/га

**0,16**

**0,79**

### Динамика заполнения площадей в индустриальных парках

**2014**



1 240,9 га

**17 484 га**

**2015**



**21 015 га**

## ПРЯМАЯ ФИНАНСОВАЯ ПОДДЕРЖКА ПРОЕКТОВ

(1) субсидирование % по кредитам, привлеченным на создание  
инфраструктуры промышленных парков ППРФ от 11 августа 2015 г. № 831

### Заявки на получение поддержки 2015 года

Общее количество заявок – 12

### Промышленные парки

1. ИП «Северный» (Белгородская область)
2. ИП «Корпорация развития Калужской области» (Калужская область)
3. Технопарк «ИКСЭл» (Владимирская область)
4. ИП «Две башни» (Тверская область)
5. ИП «Промцентр» (Республика Башкортостан)
6. ИП «Заволжье» (Ульяновская область)
7. ИП «Авангард» (Хабаровский край)
8. ИП «Химград» (Республика Татарстан)
9. Технопарк «FABRIKA»
10. ИП «А Плюс Парк Алабуга» (Республика Татарстан)
11. ИП «Оренбургский пуховой платок» (Оренбургская область)
12. Технопарк «Мосгормаш» (г.Москва)

**Общий размер кредитного портфеля,  
получившего поддержку Минпромторга России**

**7,7 млрд. руб.**

## ПРЯМАЯ ФИНАНСОВАЯ ПОДДЕРЖКА ПРОЕКТОВ

(1) субсидирование % по кредитам, привлеченным на создание инфраструктуры промышленных парков ППРФ от 11 августа 2015 г. № 831

### Порядок получения поддержки



## ПРЯМАЯ ФИНАНСОВАЯ ПОДДЕРЖКА ПРОЕКТОВ

(2) возмещение затрат субъектов Российской Федерации на создание инфраструктуры промышленных парков ППРФ от 30 октября 2014 г. № 1119



1. Удмуртская Республика ИП «Ижевский завод»
2. Чувашская Республика ИП «Чебоксары»
3. Республика Дагестан ИП «Тюбе»
- 4-5. Ставропольский край ИП «Невинномысск», «Буденновск»
6. Орловская область ИП «Зеленая роща»
7. Томская область ИП «Томск»
8. Тверская область ИП «Раслово»
9. Самарская область ИП «Преображенка»
10. Пензенская область ИП «Кижеватово»
11. Москва, «Технополис «Москва»
12. Ульяновская область ИП «Заволжье»
13. Тульская область ИП «Узловая»
14. Владимирская область ИП «Парацельс»
15. Оренбургская область ИП «Оренбургский пуховый платок»
- 16-17. Новосибирская область ИП «Научно-технический парк в сфере биотехнологий», ИП «Промышленно-логистический парк»
18. Липецкая область ИП «Кузнецкая слобода»
- 19-21. Калужская область ИП «Росва», ИП «Грабцево», ИП «Ворсино»
22. Калининградская область ИП «ЭКОБАЛТИК»
23. Ивановская область ИП «Родники»
24. Воронежская область ИП «Масловский»
25. Белгородская область ИП «Северный»
26. Амурская область ИП «Амурский металлист»
27. Республика Башкортостан ИП «Уфимский»
28. Республика Татарстан ИП «Мастер»

**В проекте федерального бюджета предусмотрена господдержка по 20 паркам, млн. руб.**



## ПРЯМАЯ ФИНАНСОВАЯ ПОДДЕРЖКА ПРОЕКТОВ

(2) возмещение затрат субъектов Российской Федерации на создание инфраструктуры промышленных парков ППРФ от 30 октября 2014 г. № 1119

### Какие проекты могут быть поддержаны

- Проекты создания промышленных парков в собственности субъектов Российской Федерации
- Проекты на основе ГЧП (инфраструктура парка, включая земельный участок, оформляется в частную собственность, внешняя инфраструктура, включая транспортную, инженерную (электростанция, РТП и др.), коммунальную создается за счет средств бюджета субъекта Российской Федерации и остается на балансе казны)

**Источники возмещения:** поступления в федеральный бюджет от деятельности резидентов парков:

(1) налог на прибыль организаций

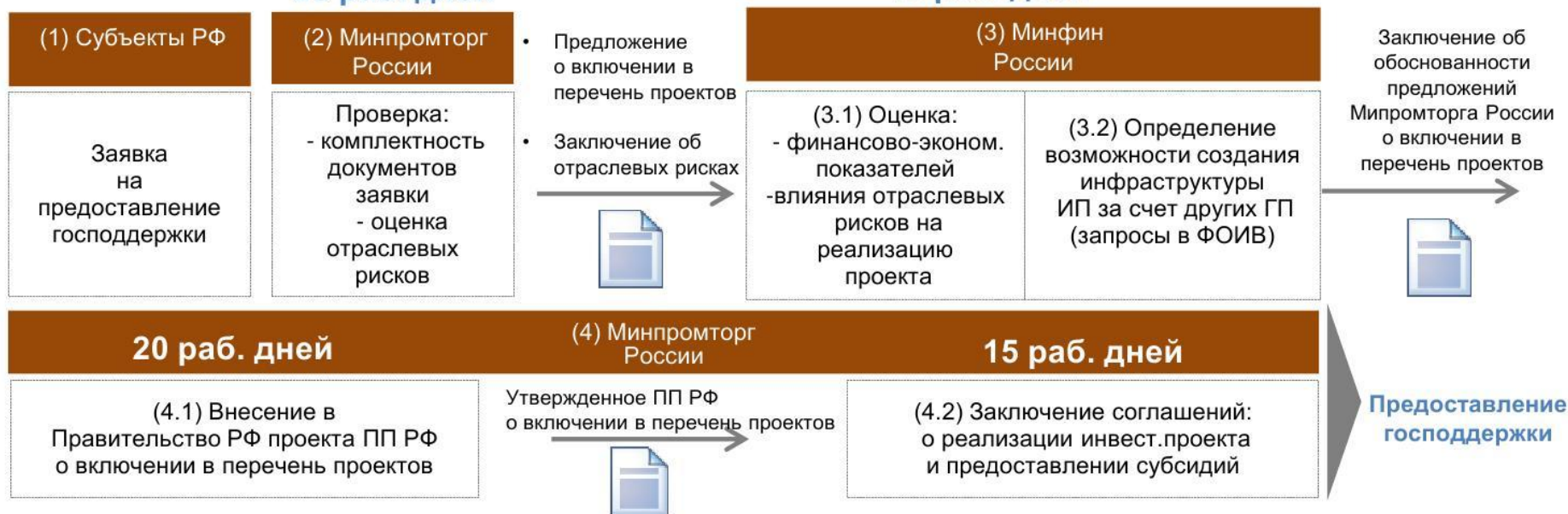
(2) 50% - НДС

акцизы на автомобили легковые и мотоциклы (3)

ввозные таможенные пошлины (4)

**25 раб. дней**

**45 раб. дней**



## СТИМУЛИРОВАНИЕ ИНВЕСТИЦИОННОЙ АКТИВНОСТИ ИНВЕСТОРОВ ПО ЗАПУСКУ НОВЫХ ПЛОЩАДОК ПАРКОВ

В 2014 г. Минпромторг России совместно с «МСП банк» и «Сбербанк» запустил специализированные кредитные продукты, предусматривающие возможность кредитования инвестиционных проектов создания промышленных парков и технопарков на специальных условиях.



Срок кредитования **до 14 лет**

Размер кредита **до 5 млрд. руб.**

Обеспечение

- **Залог прав на строящиеся объекты недвижимости и инфраструктуры**
- **Залог активов проекта – земля, помещения, инфраструктура (100% акций, долей)**
- **Гос. гарантии, гарантии субъектов РФ, поручительства, имущество залоговых фондов**



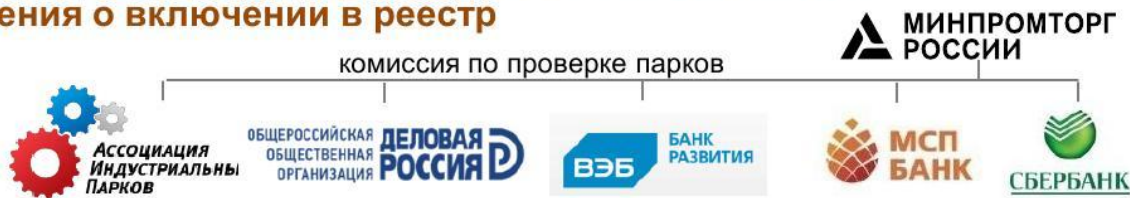
Специализированный кредитный продукт предоставляется в среднем под ставку **13-15% годовых**, в совокупности с прямой господдержкой Минпромторга России на возмещение процентных ставок **3-5% годовых**.



# СОЗДАНИЕ «ЕДИНОГО ОКНА» ПРИ ОБРАЩЕНИИ УПРАВЛЯЮЩИХ КОМПАНИЙ ИНДУСТРИАЛЬНЫХ ПАРКОВ ЗА ГОСУДАРСТВЕННОЙ ПОДДЕРЖКОЙ, В ИНСТИТУТЫ РАЗВИТИЯ И ФИНАНСОВЫЕ ОРГАНИЗАЦИИ ППРФ от 4 августа 2015 г. № 794

С 1 января 2016 г. запускается реестр промышленных парков, которым может быть предоставлена государственная поддержка

## Проверка на соответствие требованиям и принятие решения о включении в реестр



Постановление Правительства РФ от 4 августа 2015 г. N 794  
"Об промышленных (промышленных) парках и управляющих  
компаниях промышленных (промышленных) парков"

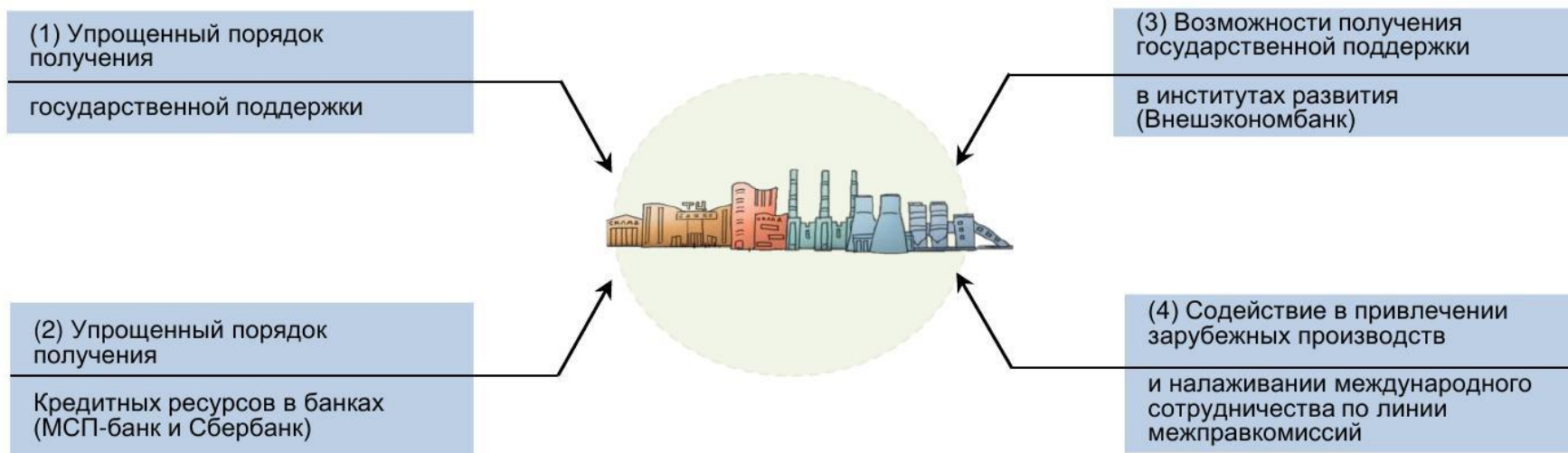
В соответствии с Федеральным законом "О промышленной политике в Российской Федерации" Правительство Российской Федерации постановляет:

1. Утведить прилагаемые: требования к промышленным (промышленным) паркам и управляющим компаниям промышленных (промышленных) парков в целях применения к ним мер стимулирования деятельности в сфере промышленности; Правила подтверждения соответствия промышленного (промышленного) парка и управляющей компании промышленного (промышленного) парка требованиям к промышленным (промышленным) паркам и управляющим компаниям промышленных (промышленных) парков в целях применения к ним мер стимулирования деятельности в сфере промышленности.
2. Установить, что проведение подтверждения соответствия промышленного (промышленного) парка и управляющей компании промышленного (промышленного) парка требованиям к промышленным (промышленным) паркам и управляющим компаниям промышленных (промышленных) парков осуществляет Министерство промышленности и торговли Российской Федерации в пределах установленной Правительством Российской Федерации штатной численности и бюджетных ассигнований, предусмотренных Министерству в федеральном бюджете на руководство и управление в сфере установленных функций.
3. Настоящее постановление вступает в силу с 1 января 2016 г.

Председатель Правительства  
Российской Федерации **Д. Медведев**

**Требования**  
к промышленным (промышленным) паркам и управляющим компаниям  
промышленных (промышленных) парков в целях применения к ним мер  
стимулирования деятельности в сфере промышленности  
(утв. постановлением Правительства РФ от 4 августа 2015 г. N 794)

## Что дает включение в реестр

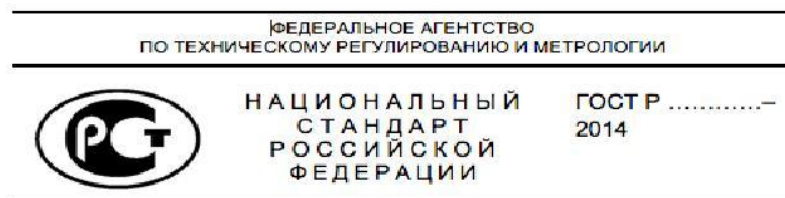


## ПРИВЕДЕНИЕ ИНДУСТРИАЛЬНЫХ ПАРКОВ К ЕДИНЫМ СТАНДАРТАМ ДЕЯТЕЛЬНОСТИ НА ТЕРРИТОРИИ РОССИИ

### Некоторые задачи национального стандарта

- (1) Сделать прозрачными условия размещения на территории индустриальных парков для промышленных предприятий, а также привлечения прямых инвестиций, в том числе иностранных
- (2) Обеспечить достоверность и актуальность сведений о деятельности индустриальных парков России

**Стандарт начнет свое  
действие с 1 января 2016 г.**



**ИНДУСТРИАЛЬНЫЕ ПАРКИ  
Требования**

Издание официальное

Стандарт прошел общественные обсуждения в 2014 г. с участием профильных ассоциаций и индустриальных парков

Стандарт включает в том числе следующие требования:

- Не менее 80% видов деятельности управляющей компании включает предоставление услуг резидентам
- Территория парка составляет не менее 8 га, 50% используется промышленными предприятиями - резидентами
- Инженерная инфраструктура включает не менее 2 МВт или 0,15 МВт на 1 га
- Информационная открытость деятельности парка

## СОПРОВОЖДЕНИЕ ПРОЕКТОВ СОЗДАНИЯ ИНДУСТРИАЛЬНЫХ ПАРКОВ В РЕГИОНАХ И ТЕРРИТОРИЯХ С ОСОБЫМ СТАТУСОМ

Сопровождение включает в себя следующую поддержку Минпромторга России

- (1) Обоснование выбора специализации парка и проведение расчета необходимого инженерного обеспечения, перечня услуг управляющей компании
- (2) Разработка архитектурно-планировочных решений, финансово-экономической модели, а также дорожной карты проектирования, строительства и вывода на проектную мощность объекта
- (3) Содействие в привлечении резидентов и загрузки площадки

### ИП «Евпатория»



Специализация:  
сельхозпереработка

### ИП «Севастополь»



Специализация:  
приборостроение



В 2014 г. разработаны  
проекты 4-х парков в  
Крыму и Севастополе

### ИП «Феодосия»



Специализация:  
Сельхозпереработка, логистика

### ИП «Бахчисарай»

Специализация:  
стройматериалы

## **ПОВЫШЕНИЕ ИНВЕСТИЦИОННОЙ ПРИВЛЕКАТЕЛЬНОСТИ ПАРКОВ ДЛЯ ЛОКАЛИЗАЦИИ СОВМЕСТНЫХ ПРЕДПРИЯТИЙ С ЗАРУБЕЖНЫМИ ПАРТНЕРАМИ**

Перевод деятельности индустриальных парков на международные стандарты

- (1) Проведение зарубежных стажировок для руководителей региональных органов исполнительной власти в сфере промышленности, корпораций развития, управляющих компаний индустриальных парков
- (2) Разработка «дорожных карт» и стандартов деятельности индустриальных парков в России в соответствии с международными требованиями
- (3) Продвижение индустриальных парков и предложения для локализации зарубежных партнёров

### **Стажировка 2015 г. в Южной Корее, Японии, Турции**



Владимирская область, Смоленская область, Самарская область, Свердловская область, Пензенская область, Ставропольский край, Тульская область, Ульяновская область, Московская область, Ленинградская область, Челябинская область, Республика Башкортостан, Чувашская Республика, Ростовская область, Волгоградская область

*Анкара – Эскишехир – Бурса – Стамбул – Измит | 11-15 мая 2015 г.*

## **ПРИВЛЕЧЕНИЕ ЗАРУБЕЖНЫХ ИНВЕСТОРОВ** И ПОВЫШЕНИЕ МЕЖДУНАРОДНОЙ КООПЕРАЦИИ ИНДУСТРИАЛЬНЫХ ПАРКОВ

### **Проведение презентации парка для локализации зарубежных компаний в рамках Межправительственных комиссий по торгово-экономическому и научно-техническому сотрудничеству (МПК)**

**49 МПК**, включая КНДР, Иран, Норвегию, Болгарию, Турцию, Германию, Францию, Бразилию, США, Сингапур, Японию, Венесуэлу, Кубу, Индию, Вьетнам, КНР, Сирию, Ирак, Израиль, Туркменистан, Республику Таджикистан и Казахстан и др.

#### **МПК Россия-Катар (2015 г.)**



В протокол МПК включено решение о проведении визита Катарской стороны в промышленные парки Краснодарского края, Ставропольского края и других южных регионов страны для принятия решения о размещении предприятий пищевой промышленности в связи со сложными климатическими условиями в Катаре, не позволяющими ведение сельского хозяйства и организации производства пищевых продуктов

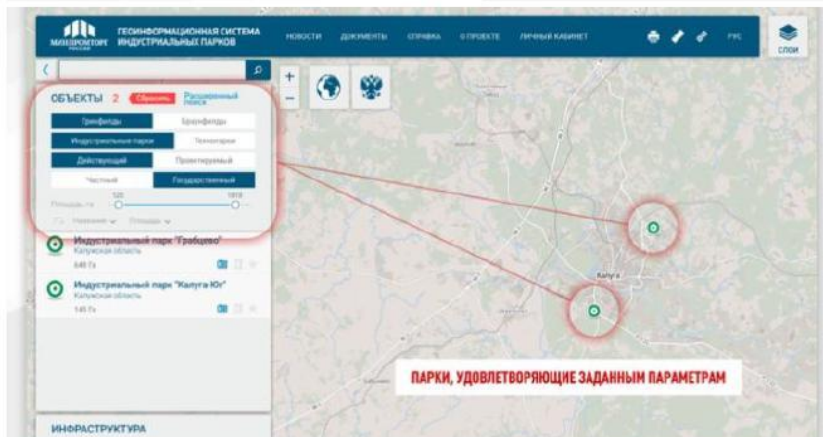
#### **МПК Россия-Турция (2015 г.)**



В протокол МПК включено решение о размещении на территории промышленного парка «Тюбе» (Республика Дагестан) совместного российско-турецкого производства в сфере легкой промышленности «Нергиз-Дагестан»

## ПОВЫШЕНИЕ ИНФОРМАЦИОННОЙ ОТКРЫТОСТИ ИНДУСТРИАЛЬНЫХ ПАРКОВ И СТИМУЛИРОВАНИЕ ПРИВЛЕЧЕНИЯ ИНВЕСТОРОВ

**ПАНЕЛЬ ФИЛЬТРОВ  
ПОЗВОЛЯЕТ БЫСТРО НАХОДИТЬ НУЖНЫЕ ОБЪЕКТЫ**

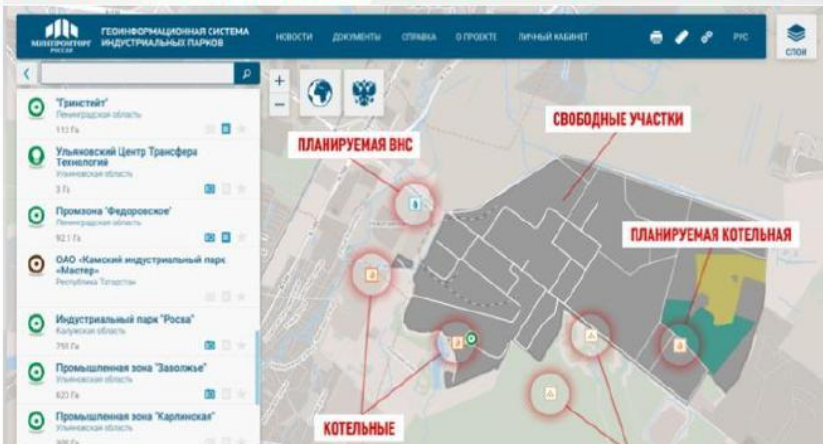


С 2015 г. запущена геоинформационная  
система «Индустриальные парки России»  
(ГИСИП)

**ПУБЛИЧНАЯ КАДАСТРОВАЯ КАРТА РОСРЕЕСТРА  
ПОЗВОЛЯЕТ ВИДЕТЬ КАДАСТРОВЫЕ НОМЕРА УЧАСТКОВ**



**ПОДРОБНЫЕ СХЕМЫ ПАРКОВ ПОЗВОЛЯЮТ УВИДЕТЬ ГРАНИЦЫ ТЕРРИТОРИИ,  
ТОЧКИ ПОДКЛЮЧЕНИЯ К ИНФРАСТРУКТУРЕ, СВОБОДНЫЕ УЧАСТКИ**



В ГИСИП включены все строящиеся и  
действующие парки (более 120)

[www.gisip.ru](http://www.gisip.ru)



Департамент региональной промышленной политики  
заместитель Директора департамента

**ЦУКАНОВ**

**Денис Геннадьевич**

tsukanov@minprom.gov.ru

8 (495) 632-88-88 (доб. 1862)

Контактное лицо по вопросам предоставления государственной поддержки

**Белова Анастасия Владимировна**

belovaav@minprom.gov.ru

8 (495) 632-88-88 (доб. 1658)

