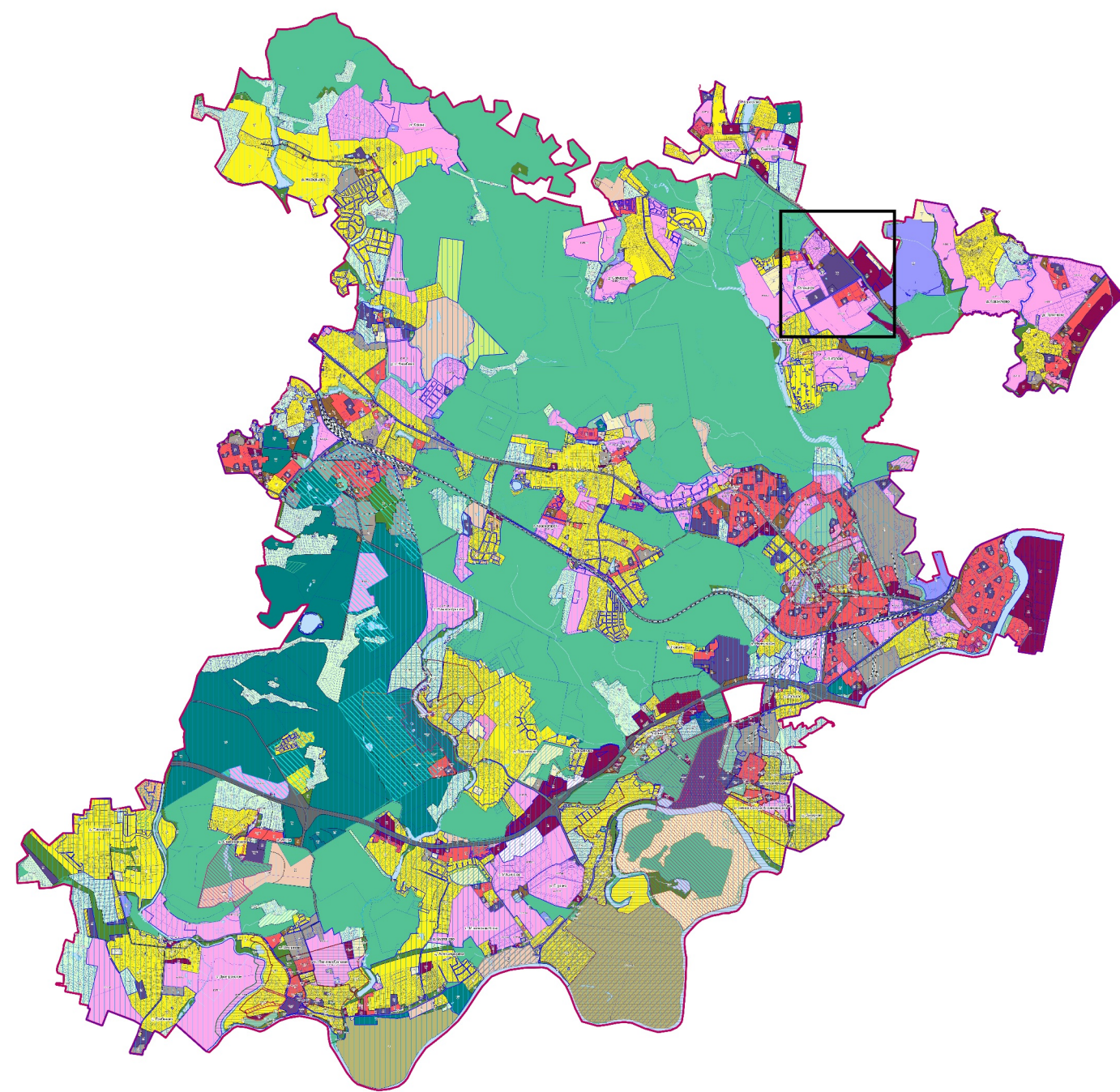
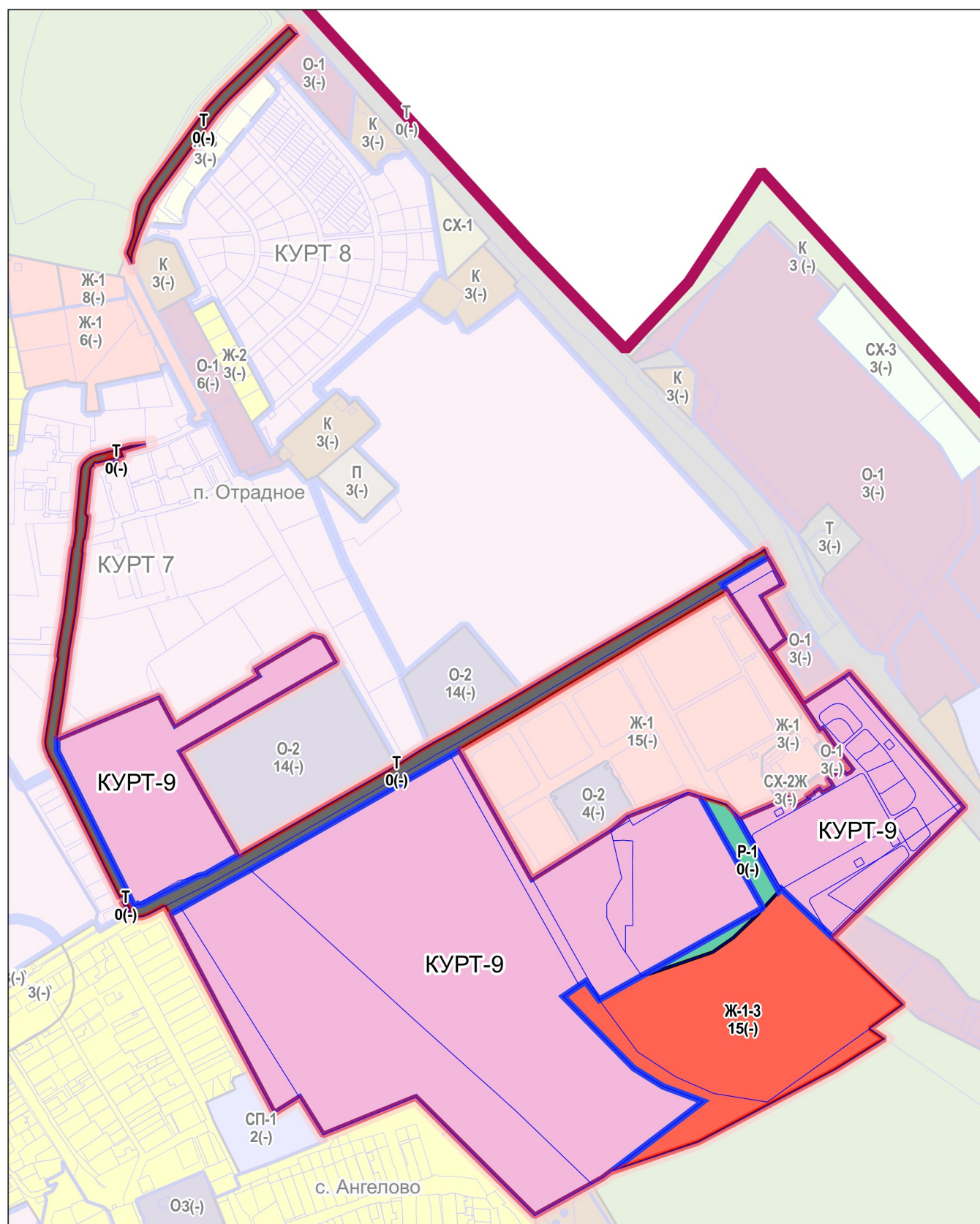


# ВНЕСЕНИЕ ИЗМЕНЕНИЙ В ПРАВИЛА ЗЕМЛЕПОЛЬЗОВАНИЯ И ЗАСТРОЙКИ ТЕРРИТОРИИ (ЧАСТИ ТЕРРИТОРИИ) ГОРОДСКОГО ОКРУГА КРАСНОГОРСК МОСКОВСКОЙ ОБЛАСТИ

**Карта градостроительного зонирования с установленными территориями, в границах которых предусматривается осуществление деятельности по комплексному развитию территории**





## УСЛОВНЫЕ ОБОЗНАЧЕНИЯ

- |                            |                                             |
|----------------------------|---------------------------------------------|
| <b>Границы</b>             | <b>Территориальные зоны</b>                 |
| внесения изменений         | Зона многоквартирной жилой застройки        |
| городского округа          | Зона транспортной инфраструктуры            |
| населенных пунктов         | Зона парков                                 |
| земельных участков         | Зона комплексного развития территории       |
| территориальных зон        | Ж-1-3 - Виды территориальных зон            |
| подзон территориальных зон | 15 - Предельное количество надземных этажей |
|                            | (-) - Предельная высотность (в метрах)      |

- Карта применяется одновременно с картой градостроительного зонирования с отображением границ населенных пунктов, входящих в состав городского округа, границ зон с особыми условиями использования территорий, границ территорий объектов культурного наследия и границ территорий исторических поселений.

- Карта применяется одновременно с картой градостроительного зонирования с отображением зон санитарной охраны источников водоснабжения (карта ограниченного доступа).

- Объекты транспортной инфраструктуры, территории, покрытые поверхностными водами (местоположение определяется по итогам проведенных инженерно-геодезических изысканий, а также по итогам проведенного обследования специализированной организацией, обладающей лицензией Росгидромета на осуществление деятельности в области гидрометеорологии и в смежных с ней областях, включающей определение гидрологических характеристик окружающей среды), границы населенных пунктов отображены в информационных целях.

|                                                                                       |         |      |        |                 |      |                                                                                                                                                                                          |        |      |        |
|---------------------------------------------------------------------------------------|---------|------|--------|-----------------|------|------------------------------------------------------------------------------------------------------------------------------------------------------------------------------------------|--------|------|--------|
|  |         |      |        |                 |      | Договор № П33-1 от 01.09.2022                                                                                                                                                            |        |      |        |
| Московская область, городской округ Красногорск                                       |         |      |        |                 |      |                                                                                                                                                                                          |        |      |        |
| Изм.                                                                                  | Кол.уч. | Лист | № док. | Подпись         | Дата | Внесение изменений в правила землепользования и застройки территории (части территории) городского округа Красногорск Московской области                                                 | Стадия | Лист | Листов |
|                                                                                       |         |      |        |                 |      |                                                                                                                                                                                          |        | 1    | 1      |
| Ген.директор                                                                          |         |      |        | Е.И. Свиридова  |      |                                                                                                                                                                                          |        |      |        |
| Нач.отдела                                                                            |         |      |        | Д.З.Григорьев   |      |                                                                                                                                                                                          |        |      |        |
| Отв.исполнит.                                                                         |         |      |        | Т.В. Бурметьева |      |                                                                                                                                                                                          |        |      |        |
|                                                                                       |         |      |        |                 |      | Карта градостроительного зонирования с установленными территориями, в границах которых предусматривается осуществление деятельности по комплексному развитию территории. Масштаб 1:10000 |        |      |        |
|                                                                                       |         |      |        |                 |      |  Агентство Территориального Планирования                                                            |        |      |        |