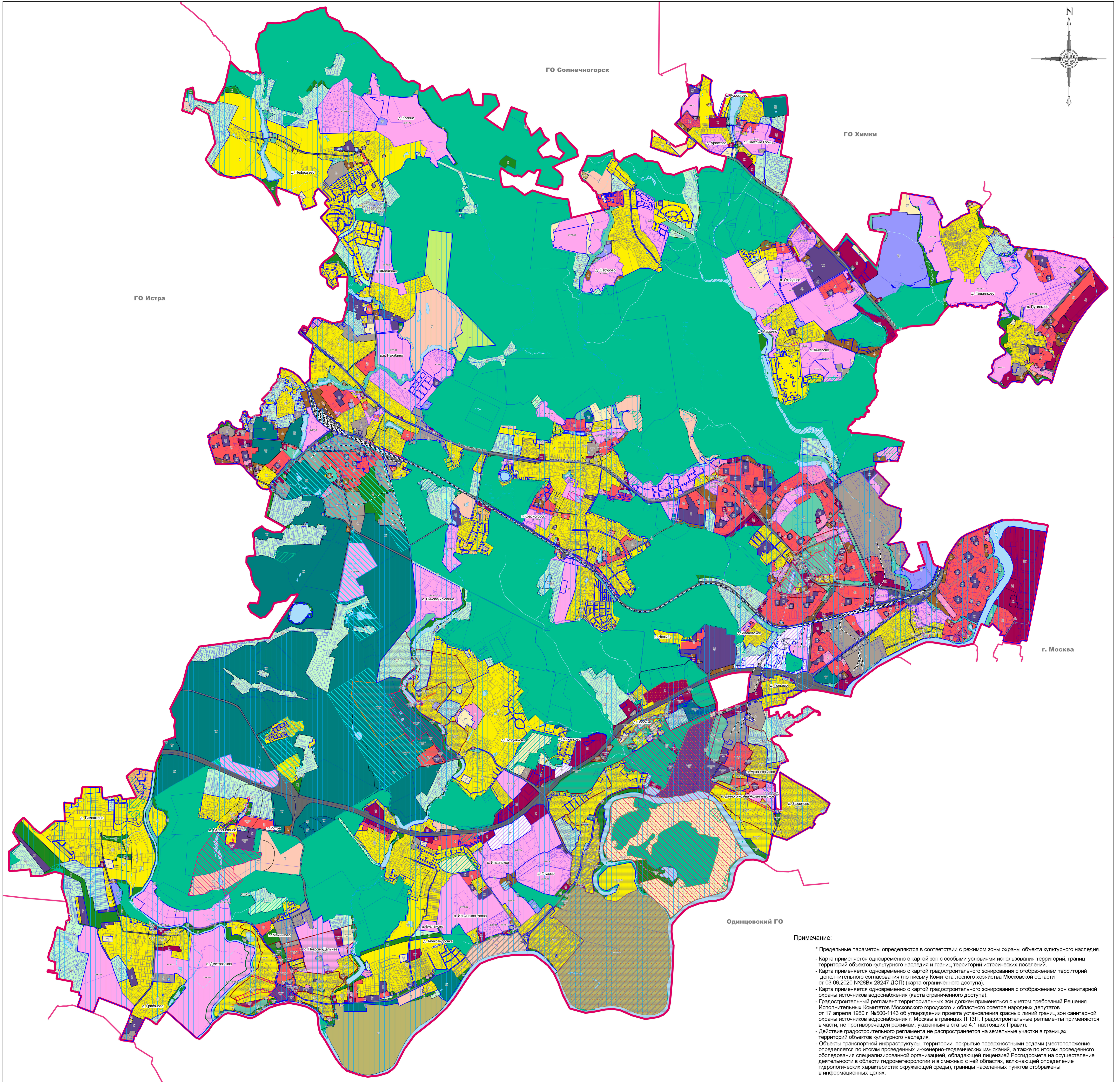


# ВНЕСЕНИЕ ИЗМЕНЕНИЙ В "ПРАВИЛА ЗЕМЛЕПОЛЬЗОВАНИЯ И ЗАСТРОЙКИ ТЕРРИТОРИИ (ЧАСТИ ТЕРРИТОРИИ) ГОРОДСКОГО ОКРУГА КРАСНОГОРСК МОСКОВСКОЙ ОБЛАСТИ"

## КАРТА ГРАДОСТРОИТЕЛЬНОГО ЗОНИРОВАНИЯ С УСТАНОВЛЕННЫМИ ТЕРРИТОРИЯМИ, В ГРАНИЦАХ КОТОРЫХ ПРЕДУСМАТРИВАЕТСЯ ОСУЩЕСТВЛЕНИЕ ДЕЯТЕЛЬНОСТИ ПО КОМПЛЕКСНОМУ И УСТОЙЧИВОМУ РАЗВИТИЮ ТЕРРИТОРИИ



### Условные обозначения:

- Границы**
- Городских округов
  - Земельных участков (по данным ЕГРН)
  - Территориальных зон
  - Границы населенных пунктов, утвержденные
- Объекты транспортной инфраструктуры**
- Автомобильные дороги
  - Железнодорожные пути
- Территории**
- Земли, покрытые поверхностными водами
  - Леса
  - Пересечение государственного лесного реестра и Единого государственного реестра недвижимости (при наличии Акта об изменении документированной информации государственного лесного реестра, утвержденного Комитетом лесного хозяйства Московской области, или предоставлены Комитетом лесного хозяйства Московской области информации, что земельный участок не пересекает границы государственного лесного фонда, или судебного акта, вступившего в законную силу, в отношении земельного участка, расположенного на территории пересечения сведений государственного лесного реестра со сведениями Единого государственного реестра недвижимости, применяются градостроительные регламенты соответствующей территориальной зоны)
  - Территории, на которых градостроительные регламенты и территориальное зонирование не применяются до получения согласования функционального и территориального зонирования от Министерства обороны Российской Федерации
- Территориальные зоны**
- КУРТ - Зона осуществления деятельности по комплексному и устойчивому развитию территории
  - Ж-1 - Зона многоквартирной жилой застройки
  - Ж-1.2 - Зона многоквартирной жилой застройки
  - Ж-1.1 - Зона многоквартирной жилой застройки
  - Ж-2 - Зона застройки индивидуальными и блокируемыми жилыми домами
  - Ж-2.1 - Зона застройки индивидуальными жилыми домами
  - Ж-2Б - Зона застройки блокируемыми жилыми домами
  - Ж-3 - Зона смешанной малоэтажной жилой застройки
  - О-1 - Многофункциональная общественно-деловая зона
  - О-1.1 - Многофункциональная общественно-деловая зона высотной застройки
  - О-1.2 - Многофункциональная общественно-деловая зона
  - О-2 - Зона специализированной общественной застройки
  - О-2.1 - Специализированная зона объектов здравоохранения
  - О-2А - Зона специализированной общественной застройки
  - О-2Б - Зона обслуживания жилой застройки
  - О-3 - Зона объектов физической культуры и массового спорта
  - О-4 - Зона объектов отдыха и туризма
  - К-1 - Коммунальная зона
  - К-1 - Коммунальная зона
  - К-2 - Коммунальная зона
  - П - Производственная зона
  - Т - Зона транспортной инфраструктуры
  - Т-2 - Зона транспортно-пересадочных узлов
  - Р-1 - Зона парков
  - Р-2 - Природно-рекреационная зона
  - Р-4 - Зона рекреационной деятельности
  - СП-1 - Зона мест погребения
  - СП-3 - Зона иного специального назначения
  - СХ-1 - Зона сельскохозяйственных угодий
  - СХ-2 - Зона, предназначенная для ведения садоводства
  - СХ-2.1 - Зона, предназначенная для ведения садоводства
  - СХ-2Ж - Зона, предназначенная для ведения садоводства в границах населенных пунктов
  - СХ-3 - Зона сельскохозяйственного производства
  - МФ - Многофункциональная зона
- Территориальные зоны, границы которых пересекают границы полей зон санитарной охраны источников водоснабжения в соответствии с Решением Исполнительных Комитетов Московского городского и областного советов народных депутатов от 17 апреля 1980 г. №800-1143 об утверждении проекта установления красных линий границ зон санитарной охраны источников водоснабжения г. Москвы в границах ППЗП. Решения и регламенты использования территорий зон санитарной охраны источников питьевого водоснабжения приведены в статье 4.1 настоящих Правил.**
- Территориальные зоны, градостроительные регламенты которых применяются в соответствии с дополнительными требованиями Федерального закона от 25 июня 2002 г. № 73-ФЗ «Об объектах культурного наследия (памятниках истории и культуры) народов Российской Федерации», включая требования к видам разрешенного использования земельных участков, к хозяйственной деятельности на земельных участках**
- Территориальные зоны, в границах которых расположены объекты археологии**
- Зоны с особыми условиями использования территорий**
- Зона охраняемого природного ландшафта
  - Зона регулирования застройки и хозяйственной деятельности
  - Охранная зона
- Иные территории и зоны с особыми режимами использования территорий**
- Территория объекта культурного наследия
- Подписи территориальных зон**
- 0-1 - Виды территориальных зон
  - 3 - Предельное количество надземных этажей
  - (-) - Предельная высота (в метрах)
- ТЕР** – территориальная зона в границах территорий объекта культурного наследия;
- ОХР** – территориальная зона в границах охранной зоны объекта культурного наследия;
- ЗАЩ** – территориальная зона в границах защитной зоны объекта культурного наследия;
- ЗР31** – территориальная зона в границах зоны регулирования застройки и хозяйственной деятельности объекта культурного наследия (режим 1);
- ЗР32** – территориальная зона в границах зоны регулирования застройки и хозяйственной деятельности объекта культурного наследия (режим 2);
- ЗР33** – территориальная зона в границах зоны регулирования застройки и хозяйственной деятельности объекта культурного наследия (режим 3);
- ЗР34** – территориальная зона в границах зоны регулирования застройки и хозяйственной деятельности объекта культурного наследия (режим 4);
- ЗР35** – территориальная зона в границах зоны регулирования застройки и хозяйственной деятельности объекта культурного наследия (режим 5);
- ЗР36** – территориальная зона в границах зоны регулирования застройки и хозяйственной деятельности объекта культурного наследия (режим 6);

### Примечание:

- Предельные параметры определяются в соответствии с режимом зоны охраны объекта культурного наследия.
- Карта применяется одновременно с картой зон с особыми условиями использования территорий, границ территорий объектов культурного наследия и границ территорий исторических поселений.
- Карта применяется одновременно с картой градостроительного зонирования с отображением территорий дополнительного согласования (по письму Комитета лесного хозяйства Московской области от 03.05.2020 №2858-28247. Д.П.1) (в части ограниченного доступа).
- Карта применяется одновременно с картой градостроительного зонирования с отображением зон санитарной охраны источников водоснабжения (карта ограниченного доступа).
- Градостроительный регламент территориальных зон должен применяться с учетом требований Решения Исполнительных Комитетов Московского городского и областного советов народных депутатов от 17 апреля 1980 г. №800-1143 об утверждении проекта установления красных линий границ зон санитарной охраны источников водоснабжения г. Москвы в границах ППЗП. (Градостроительные регламенты применяются в части, не противоречащей режимам, указанным в статье 4.1 настоящих Правил.
- Действие градостроительного регламента не распространяется на земельные участки в границах территорий объектов культурного наследия.
- Объекты транспортной инфраструктуры, территории, покрытые поверхностными водами (местоположение определяется по итогам проведенных инженерно-геодезических изысканий, а также по итогам проведенного обследования специализированной организацией, обладающей лицензией Росреестра на осуществление деятельности в области гидрометеорологии и в смежных с ней областях, включающей определение гидрологических характеристик окружающей среды), границы населенных пунктов отображены в информационных целях.

- ЗР36.1 – территориальная зона в границах зоны регулирования застройки и хозяйственной деятельности объекта культурного наследия (режим 6.1);
- ЗР36.2 – территориальная зона в границах зоны регулирования застройки и хозяйственной деятельности объекта культурного наследия (режим 6.2);
- ЗР37 – территориальная зона в границах зоны регулирования застройки и хозяйственной деятельности объекта культурного наследия (режим 7);
- ЗР38 – территориальная зона в границах зоны регулирования застройки и хозяйственной деятельности объекта культурного наследия (режим 8);
- ЗР39 – территориальная зона в границах зоны регулирования застройки и хозяйственной деятельности объекта культурного наследия (режим 9);
- ЗР310 – территориальная зона в границах зоны регулирования застройки и хозяйственной деятельности объекта культурного наследия (режим 10);
- ЗР311 – территориальная зона в границах зоны регулирования застройки и хозяйственной деятельности объекта культурного наследия (режим 11);
- ЗР312 – территориальная зона в границах зоны регулирования застройки и хозяйственной деятельности объекта культурного наследия (режим 12);
- ЗР313 – территориальная зона в границах зоны регулирования застройки и хозяйственной деятельности объекта культурного наследия (режим 13);
- ЗР314 – территориальная зона в границах зоны регулирования застройки и хозяйственной деятельности объекта культурного наследия (режим 14);
- ЗР315 – территориальная зона в границах зоны регулирования застройки и хозяйственной деятельности объекта культурного наследия (режим 15);
- ЗР316 – территориальная зона в границах зоны регулирования застройки и хозяйственной деятельности объекта культурного наследия (режим 16);
- ЗР317 – территориальная зона в границах зоны регулирования застройки и хозяйственной деятельности объекта культурного наследия (режим 17);
- ЗР318 – территориальная зона в границах зоны регулирования застройки и хозяйственной деятельности объекта культурного наследия (режим 18);
- ЗР319 – территориальная зона в границах зоны регулирования застройки и хозяйственной деятельности объекта культурного наследия (режим 19);
- ЗР320 – территориальная зона в границах зоны регулирования застройки и хозяйственной деятельности объекта культурного наследия (режим 20);
- ЗР321 – территориальная зона в границах зоны регулирования застройки и хозяйственной деятельности объекта культурного наследия (режим 21);
- ЗР322 – территориальная зона в границах зоны регулирования застройки и хозяйственной деятельности объекта культурного наследия (режим 22);
- ЗР323 – территориальная зона в границах зоны регулирования застройки и хозяйственной деятельности объекта культурного наследия (режим 23);
- ЗР324 – территориальная зона в границах зоны регулирования застройки и хозяйственной деятельности объекта культурного наследия (режим 24);
- ЗР325.1 – территориальная зона в границах зоны регулирования застройки и хозяйственной деятельности объекта культурного наследия (режим 25.1);
- ЗР325.2 – территориальная зона в границах зоны регулирования застройки и хозяйственной деятельности объекта культурного наследия (режим 25.2);
- ЗР325.3 – территориальная зона в границах зоны регулирования застройки и хозяйственной деятельности объекта культурного наследия (режим 25.3);
- ЗР345 – территориальная зона в границах зоны регулирования застройки и хозяйственной деятельности объекта культурного наследия (режим 45);
- ОПЛ – территориальная зона в границах зоны охраняемого природного ландшафта объекта культурного наследия;
- ОПЛ-П1 – территориальная зона в границах зоны охраняемого природного ландшафта объекта культурного наследия (режим П1);
- ОПЛ-П2 – территориальная зона в границах зоны охраняемого природного ландшафта объекта культурного наследия (режим П2);
- ОПЛ-П3 – территориальная зона в границах зоны охраняемого природного ландшафта объекта культурного наследия (режим П3);
- ОПЛ-П5 – территориальная зона в границах зоны охраняемого природного ландшафта объекта культурного наследия (режим П5);

Должность	ИМО	Подпись	Дата	Государственное задание от 30.09.2020 №834003 (Версия 3) (№ реестровой записи 28936100100000010001)		
Директор	С.В. Мельникова			Московская область, городской округ Красногорск		
Заместитель	А.А. Дроздова					
Заместитель	П.С. Бонина					
Заместитель	Д.А. Пачукин					
Заместитель	Д.А. Киселева			Решение внесено в Единый государственный реестр недвижимости Московской области		
Заместитель	Е.Г. Юрен					
Заместитель	Е.Ю. Павлова					
Заместитель	А.С. Рязанова					
Заместитель	С.В. Завьялова			Служба	Лист	Листа
				ГД	1	2
				ФГУ ИО "НИИПИ" градостроительный		